

Как пройдет ГИА -11 в 2024-25 учебном году



- Порядок проведения государственной итоговой аттестации по образовательным программам среднего общего образования (приказ Минпросвещения/Рособрнадзора от 04.04.2023 №233/552)
- Письмо Рособрнадзора от 01.02.2023 №04-31

Цель ГИА – определить соответствие результатов освоения обучающимися образовательных программ среднего общего образования требованиям ФГОС



Государственная итоговая
аттестация является
обязательной

Допуск к ГИА

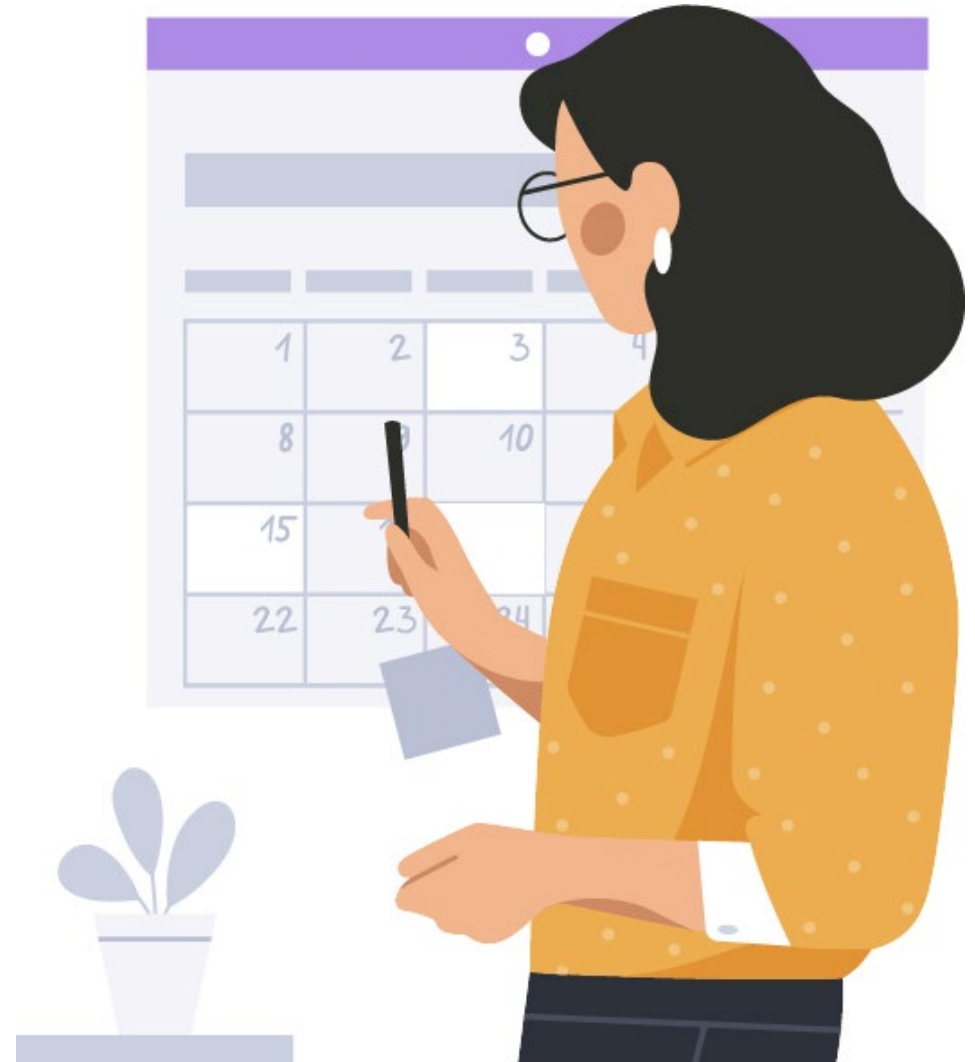
- Положительные отметки по всем учебным предметам учебного плана
- Отсутствие академической задолженности по учебным предметам учебного плана;
- Отметка «Зачтено» за итоговое сочинение (изложение)

Итоговое сочинение

- Дата проведения – 4 декабря (5 февраля, 9 апреля)
- Начало сочинения – 10.00
- Прибытие участников итогового сочинения – 09.00
- Продолжительность – 3 часа 55 минут
- С собой необходимо иметь паспорт и черную ручку
- Во время сочинения ведется видеонаблюдение

Подача заявлений

Заявление об участии в Г И А нужно
подать до 1 февраля



Какие предметы выбрать

Обязательные предметы

русский язык,
математика
(профильная или
базовая)

Предметы по выбору

литература
история
физика
химия
иностранный язык
биология
география
информатика
обществознание

ЕГЭ по математике

- Можно выбрать уровень ЕГЭ по математике – базовый или профильный
- Уровень ЕГЭ по математике можно изменить. Уважительные причины не нужны. Нужно подать заявление в ГЭК за две недели до экзамена

ЕГЭ по информатике

- Только на компьютерах.
- Выдадут только бланки регистрации и черновики.
- Бланки ответов в электронном виде.
- Если произошел сбой, то можно пересдать в тот же день или резервные сроки.

Порядок проведения экзамена

Начало экзамена – 10.00

Вход участников экзамена в ППЭ – 09.00

С собой **необходимо иметь**: паспорт, черную гелевую ручку, дополнительные материалы, которые разрешены на отдельных предметах ГИА.

При необходимости можно иметь: лекарства, питание и воду

Порядок проведения экзамена

В аудитории **ЗАПРЕЩАЕТСЯ**:

- Пересаживаться;
- Разговаривать;
- Пользоваться мобильными телефонами;
- Использовать дополнительные справочные средства, кроме разрешенных.

Порядок проведения

Можно взять с собой		Предоставят в ППЭ	
Биология	непрограммируемый калькулятор	Литература	орфографический словарь
География	непрограммируемый калькулятор	Информатика	компьютер с необходимыми программами без выхода в интернет
Физика	линейка без справочной информации, непрограммируемый калькулятор	Математика	справочные материалы с основными формулами
Химия	непрограммируемый калькулятор	Иностранный язык	оборудование для аудирования и устного ответа
Математика	линейка без справочной информации	Химия	периодическая система элементов, таблица растворимости солей, кислот, оснований в воде, электрохимический ряд напряжений металлов

Когда проверят работы

- по информатике—не позднее двух календарных дней после экзамена;
- математике базового уровня— не позднее трех календарных дней;
- математике профильного уровня, Г В Э по математике—не позднее четырех календарных дней;
- русскому языку —не позднее шести календарных дней;
- учебным предметам по выбору — не позднее четырех календарных дней после экзамена. Исключение— Е Г Э по информатике;
- экзаменам в досрочный и дополнительный периоды, в резервные сроки каждого из периодов,—не позднее трех календарных дней после экзамена.

Исключение – Е Г Э по информатике. Ранее отдельно Е Г Э по информатике не выделяли.

Когда опубликуют результаты

Результаты экзаменов опубликуют через 7-11 дней после проведения экзамена в зависимости от предмета.

Знакомиться с результатами экзамена можно:

- В школе
- На сайте Госуслуг
- На сайте Рособрнадзора (сервис проверки результатов ЕГЭ)

Дополнительные дни для пересдачи

ЕГЭ (Приказы Минпросвещения/Рособрнадзора от 12.04.2024 №243/802, 244/803)

- 3 и 4 июля;
- Пересдача ЕГЭ в случае получения неудовлетворительной отметки;
- Пересдача ЕГЭ для получения более высокого балла;
- Можно поменять уровень экзамена по математике с базовой на профильный и наоборот;
- В качестве результата ЕГЭ засчитывается последний вариант, а не лучший из двух.

Подача апелляций

По порядку проведения экзамена:

- был нарушен порядок проведения ОГЭ;
- в день проведения экзамена до выхода из ППЭ

По результатам экзамена:

- компьютер неверно проверил часть работы с кратким ответом;
- компьютер неверно посчитал сумму баллов;
- Эксперты неверно проверили и оценили задания с открытым ответом.

Апелляция не принимается

- О содержании и структуре КИМ;
- Об оценке заданий с кратким ответом;
- О нарушении участником экзамена требований Порядка ГИА;
- О неправильно заполненных бланках.

Расписание ЕГЭ в 2025 году

23 мая (пт)	история, литература, химия
27 мая (вт)	Математика (базовая, профильная)
30 мая (пт)	Русский язык
2 июня (пн)	Обществознание, физика
5 июня (чт)	Биология, география, иностранный язык (ПЧ)
10 июня (вт)	Иностранный язык (УЧ), информатика
11 июня (ср)	Иностранный язык (УЧ), информатика
16 июня (пн)	География, литература, обществознание, физика
17 июня (вт)	Русский язык
18 июня (ср)	Иностранные языки (английский, испанский, китайский, немецкий, французский) (УЧ), история, химия
19 июня (чт)	Биология, иностранные языки (английский, испанский, китайский, немецкий, французский) (ПЧ), информатика
20 июня (пт)	ЕГЭ по математике базового уровня, ЕГЭ по математике профильного уровня
23 июня (пн)	Резерв: по всем предметам
3 июля (чт)	Пересдача: иностранные языки (ПЧ), информатика, обществознание, русский язык, физика, химия
4 июля (пт)	Пересдача: биология, география, математика (Б, П), иностранный язык (УЧ), история, литература

Минимальный балл

Предмет	Для получения аттестата	Для поступления в ВУЗ
Русский язык	36	40
Математика (профильная)	27	40
Обществознание		45
Физика		39
Литература		40
История		36
Химия		39
Иностранный язык		30
Биология		39
География		40
Информатика и ИКТ		44

Медали и аттестаты особого образца





Медаль «За особые успехи в учении» I степени:

- Итоговые оценки «отлично» по всем учебным предметам
- Не менее 70 баллов ЕГЭ по русскому языку
- Не менее 70 баллов ЕГЭ по одному из сдаваемых учебных предметов/5 баллов на ЕГЭ по математике (базовый уровень)

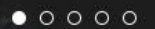
Медаль «За особые успехи в учении» II степени:

- Итоговые оценки «отлично» и не более двух отметок «хорошо» по учебным предметам
- Не менее 60 баллов ЕГЭ по русскому языку
- Не менее 60 баллов ЕГЭ по одному из сдаваемых учебных предметов/5 баллов на ЕГЭ по математике (базовый уровень)

Ресурсы для подготовки к ГИА

Ресурс	Описание	Ссылка	Qr-код
ФИПИ	На этом сайте в открытом доступе опубликованы демоверсии, спецификации, кодификаторы ГИА и функционирует «Открытый банк заданий». Также здесь размещены рекомендации для самоподготовки учеников к ЕГЭ и ОГЭ, видеоконсультации разработчиков КИМ ЕГЭ	https://fipi.ru/	
Образовательный портал для подготовки к экзаменам «Сдам ГИА»	На сайте есть разделы с тренировочными заданиями по ОГЭ, ЕГЭ	https://sdamgia.ru/	
Информационная поддержка ЕГЭ и ОГЭ в Свердловской области		https://ege.midural.ru/	
Навигатор ГИА	Актуальная информация о порядке проведения ГИА, новости ЕГЭ и ОГЭ, материалы для учеников и учителей. Навигация по сайту ФИПИ.	https://obrnadzor.gov.ru/navigator-gia/	

Документы, определяющие структуру и содержание КИМ ЕГЭ 2025 года





Федеральная служба по надзору в сфере образования и науки

ФГБНУ «Федеральный институт педагогических измерений»

ФИПИ



[О нас](#) [ЕГЭ](#) [ОГЭ](#) [ГВЭ](#) [Навигатор подготовки](#) [Методическая копилка](#) [Журнал ФИПИ](#) [Услуги](#)

[Открытый банк заданий ЕГЭ](#) [Открытый банк заданий ОГЭ](#) [Итоговое сочинение](#) [Итоговое собеседование](#) [Иностранным гражданам](#)

[Открытый банк оценочных средств по русскому языку](#) [Открытый банк заданий для оценки естественнонаучной грамотности](#)

[Открытый банк заданий для оценки читательской грамотности](#)

[ФГБНУ «ФИПИ»](#) → [ЕГЭ](#) → [Открытый банк заданий ЕГЭ](#)

Открытый банк заданий ЕГЭ

[Новый открытый банк заданий ЕГЭ](#)

Новый открытый банк заданий ЕГЭ функционирует в тестовом режиме

[Открытые варианты КИМ ЕГЭ 2023 - перейти](#)

Активация Windows

Мы используем файлы cookies, чтобы сделать наш веб-сайт максимально полезным для Вас. [Параметры](#)

OK



Федеральная служба по надзору в сфере образования и науки

ФГБНУ «Федеральный институт педагогических измерений»



ФИПИ

[О нас](#) [ЕГЭ](#) [ОГЭ](#) [ГВЭ](#) [Навигатор подготовки](#) [Методическая копилка](#) [Журнал ФИПИ](#) [Услуги](#)

[Открытый банк заданий ЕГЭ](#) [Открытый банк заданий ОГЭ](#) [Итоговое сочинение](#) [Итоговое собеседование](#) [Иностранным гражданам](#)

[Открытый банк оценочных средств по русскому языку](#) [Открытый банк заданий для оценки естественнонаучной грамотности](#)


[Открытый банк заданий для оценки читательской грамотности](#)

[ФГБНУ «ФИПИ»](#) → [ЕГЭ](#) → [Видеоконсультации разработчиков КИМ ЕГЭ](#)

Видеоконсультации разработчиков КИМ ЕГЭ

Онлайн-консультации по подготовке к ЕГЭ 2024 года

17 ноября 2023 г. состоялась видеоконсультация по вопросам **подготовки к ЕГЭ-2024 по химии** с участием Дмитрия Добротина, руководителя комиссии по разработке КИМ ГИА по химии

 Смотреть

17 ноября 2023 г. состоялась видеоконсультация по вопросам подготовки к **ЕГЭ-2024 по литературе** комиссии по разработке КИМ ГИА по литературе

Активация Windows

Мы используем файлы cookies, чтобы сделать наш веб-сайт максимально полезным для Вас. [Параметры](#)

OK

12:39
28.11.2023



СДАМ ГИА: РЕШУ ВПР, ОГЭ, ЕГЭ, ГВЭ, ЦТ, ЕНТ

Образовательный портал для подготовки к экзаменам

[О проекте](#) · [Редакция](#) · [Правовая информация](#) · [О рекламе](#)

- Математика
- Информатика
- Русский язык
- Английский язык
- Немецкий язык
- Французский язык
- Испанский язык
- История
- Физика
- Химия
- Биология
- Окружающий мир-4
- География
- Литература
- Обществознание
- Мировая история

НОВОСТИ

Чтобы читать и комментировать новости, вступите в наши группы [ОГЭ](#) и [ЕГЭ](#).



РЕШУ ЕГЭ
4 ноя 2023 в 20:07

[Подписаться](#)

НОВОСТИ НАШЕГО ТЕЛЕГРАМ-КАНАЛА

На Решу ОГЭ и Решу ЕГЭ есть возможность добавлять задания в избранные — чтобы потом вернуться к ним и решить еще раз. А при просмотре каталогов можно включить сортировку по сложности, популярности, от старых в новым или наоборот.

[Подробнее](#)

[Подробнее](#)

[Подробнее](#)

[Подробнее](#)

[Подробнее](#)



РЕШУ ЕГЭ
21 сен 2023 в 16:14

[Подписаться](#)

ПУБЛИКУЕМ РЕШЕНИЯ ДЕМОВЕРСИЙ ЕГЭ 2024 ГОДА

Демоверсии решили, разместили. Уже заканчиваем обновление каталогов в соответствии с новыми спецификациями, кодификаторами и демоверсиями. К октябрю должны закончить по всем предметам. Хорошей

[Подробнее](#)



РЕШУ ЕГЭ
5 мая 2023 в 15:29

[Подписаться](#)

ОБНОВЛЕННЫЙ ПОИСК

С целью персонализации сервисов и повышения удобства пользования сайтом используются файлы «cookie». Вы можете отключить их в настройках вашего браузера. Продолжая просматривать сайт, вы соглашаетесь с использованием «cookie».

ОК

Активация Windows
Чтобы активировать Windows, перейдите в раздел "Параметры".



ФЕДЕРАЛЬНАЯ СЛУЖБА ПО НАДЗОРУ В СФЕРЕ ОБРАЗОВАНИЯ И НАУКИ

Официальный сайт Рособрнадзора



Телефон для справок: +7 (495) 984 89 19

Телефон доверия ЕГЭ: +7 (495) 104 68 38



- О РОСОБРНАДЗОРЕ
- ГОС. УСЛУГИ И ФУНКЦИИ
- ДОКУМЕНТЫ
- ОТКРЫТАЯ СЛУЖБА
- НАВИГАТОР ГИА
- ПРЕСС-СЛУЖБА

Главная > Навигатор ГИА

Навигатор ГИА

Новости ГИА

ГИА

Материалы для подготовки к ЕГЭ

Материалы для подготовки к ОГЭ

Материалы для учителей



Уважаемые пользователи!

Федеральная служба по надзору в сфере образования и науки и Федеральный институт педагогических измерений подготовили Навигатор ГИА, в котором вы найдете актуальную информацию о прохождении экзаменов.

Навигатор ГИА содержит ссылки на полезные ресурсы, актуальную информацию о порядке прохождения экзаменов, а также материалы для подготовки к экзаменам. Данный ресурс будет полезен не только будущим выпускникам, но и их учителям.

Надеемся, что данный ресурс поможет вам при подготовке к ОГЭ и ЕГЭ.

Желаем удачи!

Активация Windows

Чтобы активировать Windows, перейдите в раздел "Параметры".

ЕГЭ и ОГЭ в Свердловской области

Версия для слабовидящих

Вход

- НОВОСТИ
- ЕГЭ
- ОГЭ
- О НАС

- Руководителям
- Педагогам
- Организаторам
- Участникам
- Родителям
- Общественным наблюдателям

- Публикации
- РСОКО
- ВПР
- Региональные мониторинги
- Глоссарий
- Полезные ссылки



Демонстрационные варианты



Регистрация на ГИА 2024-2025

- [Подача заявления на ЕГЭ на сайте gia66](#)
- [Форма заявления на ЕГЭ ВПЛ СПО иностр ОО](#)
- [Формы заявлений на ГИА-11 ЕГЭ ГВЭ-11 для ВП](#)
- [Формы заявлений на ГИА-9 ОГЭ ГВЭ-9](#)
- [Проект Расписание ЕГЭ ОГЭ ГВЭ на 2025 год](#)
- [Места регистрации на ЕГЭ в Свердловской области в 2025 году.](#)
- [Приказ 1579-](#)
- [А от 29.12.2023 О сроках и местах подачи заявлений на участие в ГИА ЕГЭ](#)

Регистрация на итоговое сочинение (наложение) 2024-2025

Активация Windows
Чтобы активировать Windows, перейдите в раздел "Параметры".